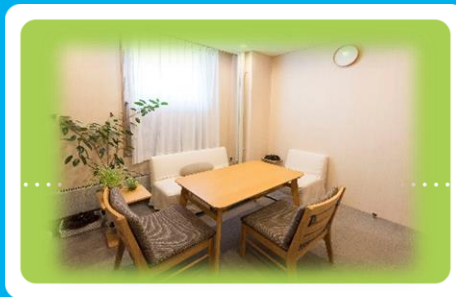
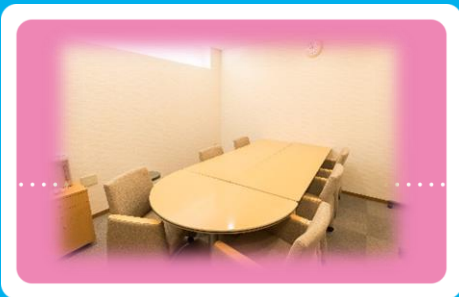


RGU 学生相談室

2026  
年度

# 「入学前相談」のご案内



## ● たとえば・・・

- 大学入学前からカウンセリングを受け  
● ており、大学入学後には学生相談室  
● の利用を検討している方
- 大学生生活の心配事について事前にカ  
● ウンセラーへ相談したい方・・・など
- 

相談予約開始 2026年2月～随時

相談受付 2026年3月～随時

上記以外の期間でご相談を希望する場合は、学生相談室へご連絡をください。

## 相談担当者

学生相談室カウンセラー（臨床心理士、公認心理師）

酪農学園大学 学生相談室

お問い合わせは [rg-caun@rakuno.ac.jp](mailto:rg-caun@rakuno.ac.jp)

開室時間 平日 8:30～17:00

TEL 011-388-4124（学生相談室 直通）  
〒069-8501 北海道江別市文京台緑町582番地 学生サービスセンター1階



【酪農学園大学ホームページ】

[https://www.rakuno.ac.jp/life/counseling.html#counseling\\_usage](https://www.rakuno.ac.jp/life/counseling.html#counseling_usage)

学生相談室では新入生とご家族の皆様を対象に、安心して学生生活をスタートできるよう「入学前相談」を行っています。相談方法は、対面、電話、遠隔（Zoom）とし、事前予約制です。

たとえば・・・

- ・ 大学入学前からカウンセリングを受けており、大学入学後には学生相談室の利用を検討している方
- ・ 大学生生活の心配事について事前にカウンセラーへ相談したい方・・・など

---

## 「入学前相談」申込方法

---

「入学前相談申込フォーム」より、相談予約をしてください。（QRコード）

相談予約開始：2026年2月～随時

相談受付：2026年3月～随時

（上記以外の期間でご相談を希望する場合は、学生相談室へご連絡ください。）

相談担当者：学生相談室 カウンセラー（臨床心理士、公認心理師）

「入学前相談申込フォーム」主な入力事項

受験番号

氏名

相談希望者

連絡先

相談方法（対面、電話、遠隔）

相談希望日時

相談内容



【入学前相談申込フォーム】

（メール・電話での「入学前相談」申込も受け付けています。ご不明な点は学生相談室へお問合せください。）

**【問合せ先】 酪農学園大学 学生相談室**

平日 8：30-17：00

〒069-8501 北海道江別市文京台緑町 582 番地

TEL 011-388-4124（学生相談室直通）

メール rg-caun@rakuno.ac.jp